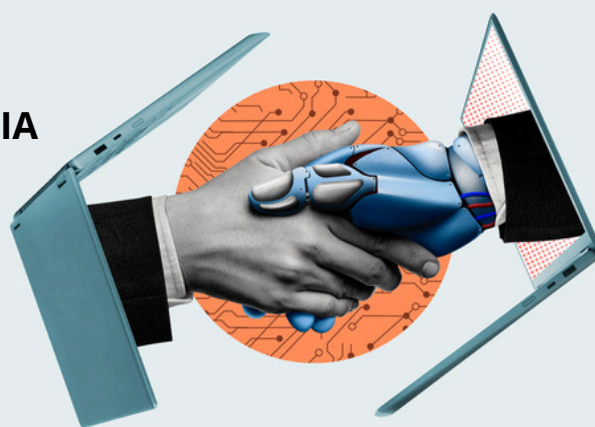
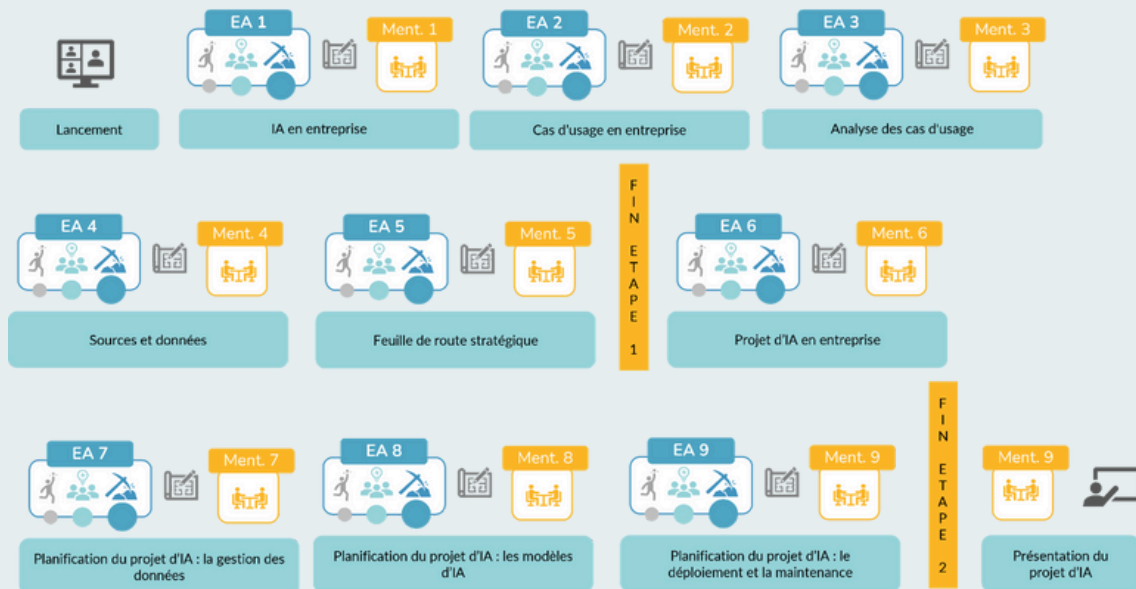


Parcours pour faire passer votre PME à l'IA

ACTIVATION IA



Architecture du parcours



Chaque événement d'apprentissage (ÉA) se compose des activités suivantes :



Comprendre en solo : vous permettra d'acquérir une compréhension théorique des concepts au moyen de vidéos, de podcasts ou de documents. Ce type d'activité se réalisera de manière asynchrone et individuelle.



Pratiquer en groupe : vous permettra de pratiquer vos acquis à travers des études de cas, d'échanges et discussions, des résolutions de problèmes, des exercices concrets. Ce type d'activité se déroulera en synchronie, à distance, avec un formateur attitré.



Agir en entreprise : impliquera un défi que vous aurez à relever au sein de votre entreprise pour renforcer les acquis et initier une mise en pratique progressive d'un projet d'IA spécifique à votre entreprise. Ce type d'activité se déroulera en présentiel au sein de votre entreprise.



Pauses réflexives : moment pour revisiter les défis ou l'apprentissage en général. Selon les objectifs visés, ces pauses de réflexion peuvent se dérouler individuellement, en duo, ou en présence d'un expert du CRIM, pendant les sessions de mentorat.



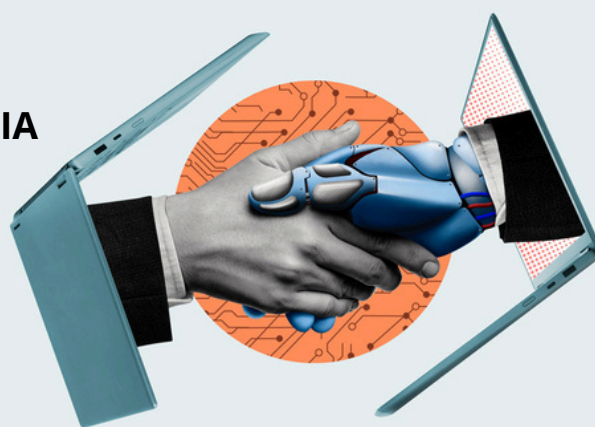
Mentorat : vous permettra d'arrimer les défis de votre entreprise avec les conseils et l'accompagnement fournis par les mentors du CRIM. Les séances auront lieu après chaque défi en entreprise.



Présentation du projet d'IA : lors de cette activité de fin du parcours, vous aurez l'occasion de présenter votre projet d'IA devant un panel d'experts. Ceci favorisera l'interaction directe, le questionnement critique et l'opportunité d'obtenir un retour immédiat et constructif.

Parcours pour faire passer votre PME à l'IA

ACTIVATION IA



Plan du parcours

Objectif principal : initier un projet d'IA pour stimuler la croissance, la productivité et la compétitivité de son entreprise sur le marché.

Séquence		Activité	Objectif par activité
ÉTAPE 1 Utiliser l'IA comme levier stratégique	Activité 1	L'IA en entreprise	Distinguer le potentiel transformateur d'IA.
	Activité 2	Opportunités et cas d'usages	Formuler des cas d'usage selon les objectifs d'affaires.
	Activité 3	Analyse des cas d'usage	Identifier les expertises nécessaires et les bénéfices attendus.
	Activité 4	Sources et données	Évaluer la qualité, la fiabilité et l'accessibilité des sources de données.
	Activité 5	Feuille de route stratégique	Prioriser les cas d'usage pour établir une feuille de route alignée sur les objectifs d'affaire de l'entreprise.
ÉTAPE 2 Planifier un projet d'IA	Activité 6	Projet d'IA en entreprise	Définir un projet d'IA porteur, incluant son architecture et l'équipe du projet.
	Activité 7	La gestion des données	Planifier la collecte et la préparation des données.
	Activité 8	Les modèles d'IA	Planifier la conception et les tests des modèles d'IA ainsi que l'infrastructure TI nécessaire.
	Activité 9	Déploiement et maintenance	Planifier l'intégration, le déploiement et l'amélioration continue du projet d'IA.
PRÉSENTATION du projet d'IA			

Présenté par :



En partenariat avec :



Avec la participation financière de :

